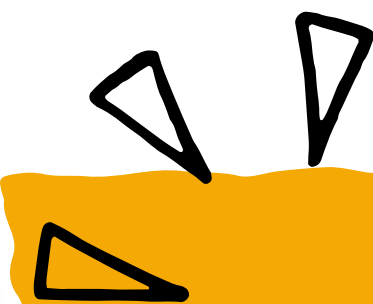




สำนักควบคุม ป้องกันและบำบัดโรคสัตว์



ความรู้พื้นฐานเกี่ยวกับโรคระบาดสัตว์ที่สำคัญ



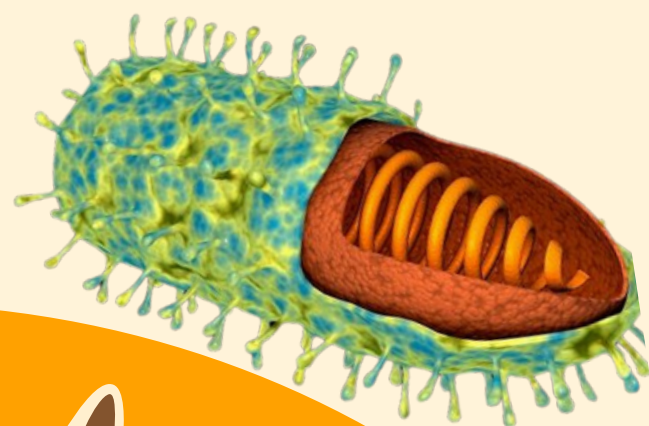
RABIES

โรคพิษสุนัขบ้า

RABIES

โรคพิษสุนัขบ้า

"โรคกลัวน้ำ" (Hydrophobia) หรือ "โรคหมาว้อ"
เป็นโรคติดต่อของระบบประสาทส่วนกลางที่มีอันตราย
ร้ายแรงถึงชีวิต

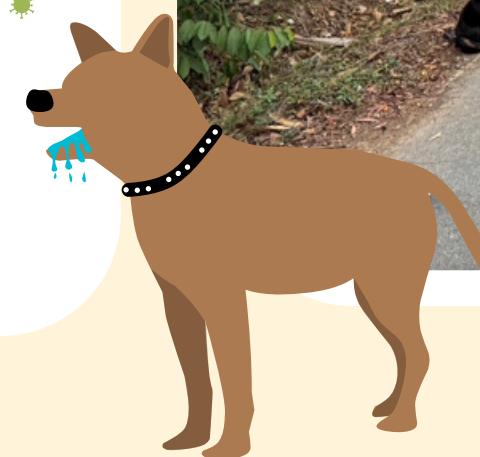


สาเหตุ :

- เกิดจากเชื้อ **ไวรัสพิษสุนัขบ้า** หรือ **เรบีส์ไวรัส (Rabies Virus)**
ชนิด RNA virus จีนัส Lyssavirus กลุ่ม Rhabdovirus
- เกิดในสัตว์ **เลี้ยงลูกด้วยนมทุกช่วงอายุ** ทั้งสัตว์เลี้ยงและสัตว์ป่า
และเป็นโรคติดต่อจาก**สัตว์สู่คนที่สำคัญ (ZOOONOSIS)**
- พาหะนำเชื้อที่สำคัญในบ้านเราคือ **สุนัข แมว**

การติดต่อ :

เชื้อไวรัสพิษสุนัขบ้า
แพร่เชื้อจากสัตว์สู่สัตว์
หรือ ไปสู่คน
ผ่านทางน้ำลาย

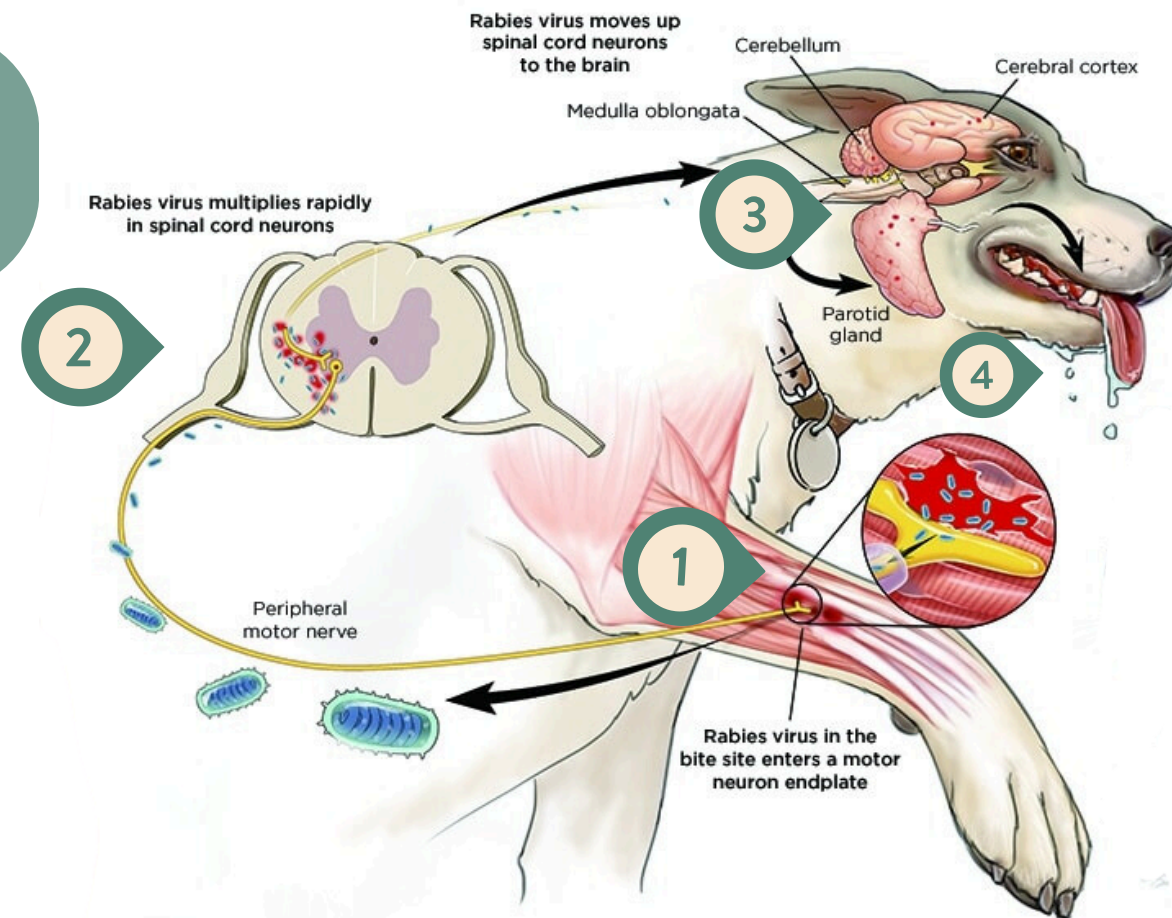


กลไกการเกิดโรค

4. ไปเลี้ยวอวัยวะต่างๆ ทั่วร่างกาย รวมทั้งต่อมน้ำลาย ไวรัสเพิ่มจำนวนในเซลล์ของต่อมน้ำลาย และขับออกมาผ่านทางน้ำลาย ซึ่งจะเป็นช่วงที่สัตว์แสดงอาการป่วยออกมาให้เห็น

3. และเข้าสู่สมอง มีการแบ่งตัวในสมอง และปล่อยเชื้อไวรัสไปตามแขนงประสาท

2. ผ่านเข้าสู่เส้นประสาทส่วนปลาย และไขสันหลัง



1. เชื้อพิษสุนัขบ้าที่อยู่ในน้ำลายเข้าสู่บาดแผล เชื้อไวรัสเพิ่มจำนวนที่กล้ามเนื้อ

ระยะฟักตัว

- นานและไม่แน่นอน พบได้ตั้งแต่ไม่กี่วัน จนถึง เกินกว่า 1 ปี โดยเฉลี่ย ประมาณ 21-60 วัน
- ขึ้นกับปัจจัย เช่น ปริมาณของเชื้อไวรัส ความรุนแรงของบาดแผล ตำแหน่งที่ได้รับเชื้อ เป็นต้น

อาการ แบ่งได้ 2 แบบคือ แบบซึม และแบบดุร้าย



สุนัข

- พฤติกรรมเปลี่ยนแปลง เช่น หงุดหงิด ไม่อยากเข้าใกล้เจ้าของ หลบซุกซ่อนตัวตามมุมมืด ขู่ หรือกัด หวาดกลัว รุ่มาตาขยาย

2-3 วัน

ระยะเริ่มแรก



1 วัน

- แมวที่ชอบคลุกคลีกับเจ้าของอาจกัดหรือข่วนเจ้าของโดยแสดงอารมณ์ฉุนเฉียวจับพละน
- หรืออาจหลบซ่อนตัวในที่มืดมีอาการเป็นระยะเวลาสั้น ๆ ไม่เกิน 1 วัน



แมว

- ภาวะกระวายเป็นอย่างไม่มีจุดหมาย แสดงอาการแปลก ๆ เช่น จับลมหรือกัดกินสิ่งแปลกปลอม
- เสียงเห่าหอนผิดปกติ
- ต่อมาเกิดอัมพาตของกล้ามเนื้อที่เกี่ยวกับการกลืน/การเคี้ยว ลื่นห้อย น้ำลายไหล ลิ้นสีแดงคล้ำ
- ระยะต่อมา หางตก ขาหลังเริ่มอ่อนเปลี้ย

1-7 วัน

ระยะต้นเต้น



2-4 วัน

- เริ่มมีอาการกล้ามเนื้อสั่น ดุร้าย
- อัมพาตของกล้ามเนื้อที่เกี่ยวข้องกับการกลืน/การเคี้ยว กลืนลำบาก น้ำลายไหล

- ขาหลังอ่อนเปลี้ย ล้มลงลุกไม่ได้
- อาการอัมพาตจากส่วนท้ายลำตัวไปส่วนหัวส่วนหัว
- ตายจากระบบหายใจล้มเหลว

ระยะอัมพาต



- แสดงอาการอัมพาตส่วนท้ายของลำตัวก่อน ไปยังส่วนลำตัวและหัว จากนั้นเกิดอัมพาตทั่วตัวอย่างรวดเร็ว และตายในที่สุด

RABIES อากาการในสัตว์



RABIES

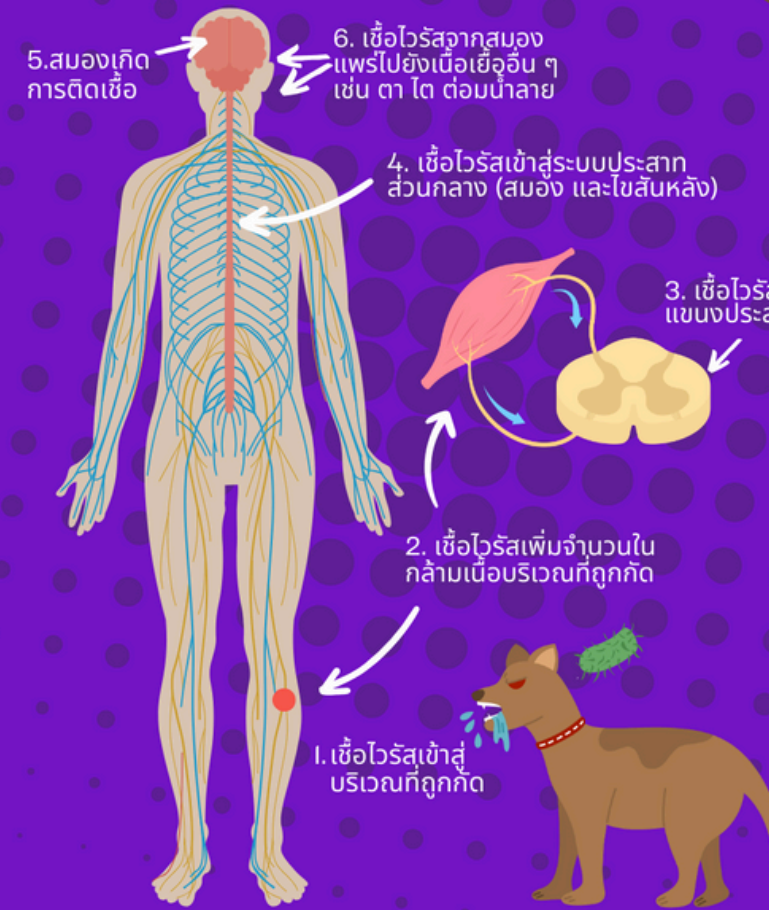
โรคพิษสุนัขบ้าในคน



RABIES

โรคพิษสุนัขบ้าในคน

คนติดโรคได้อย่างไร ?



อาการของโรค

- เริ่มจาก 2-3 วันแรกผู้ป่วยจะเบื่ออาหาร เจ็บคอ ปวดเมื่อยตามเนื้อตัว มีไข้ อ่อนเพลีย ซ้ำ คับอย่างรุนแรงที่แผลและลำตัว
- ต่อมาจะมีอาการกระสับกระส่าย กลัวแสง กลัวลม ไม่ชอบเสียงดัง กลืนลำบาก กลัวน้ำ กล้ามเนื้อขากระตุก แขนหน้าอก หายใจไม่ออก ชัก เกร็ง อัมพาต หมดสติ และตายในที่สุด

วิธีการรักษาเบื้องต้น



01 หากโดนสุนัขและแมวกัดให้ล้างแผลด้วยสบู่และน้ำสะอาดหลายๆ ครั้ง



02 ใ้ยาเพื่อฆ่าเชื้อ เช่น เมตาดีน แอลกอฮอล์



03 ห้ามปิดแผล และไปพบแพทย์ทันทีเพื่อรับการรักษาฉีดวัคซีนป้องกันโรคพิษสุนัขบ้า




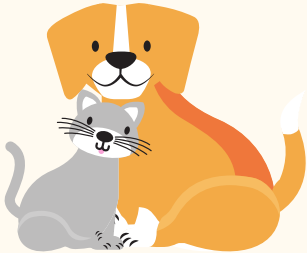
DDC
1422

สายด่วนกรมควบคุมโรค

การควบคุมและป้องกัน

เนื่องจากโรคพิษสุนัขบ้าเป็นโรคที่ไม่สามารถทำการรักษาให้หายได้ การฉีดวัคซีนป้องกันโรคพิษสุนัขบ้าแก่สัตว์จึงถือเป็นวิธีที่ดีที่สุด โดยเฉพาะอย่างยิ่ง การฉีดวัคซีนให้สุนัขและแมวเป็นประจำทุกปี



ชนิดสัตว์ 	ครั้งที่ 1	ครั้งที่ 2	กระตุ้นซ้ำ
	อายุ 2- 4 เดือน (แนะนำที่อายุ 3 เดือน)	ห่างจากครั้งแรก 1 เดือน	ครั้งละ 1 เข็ม ทุกปี



THANK YOU

